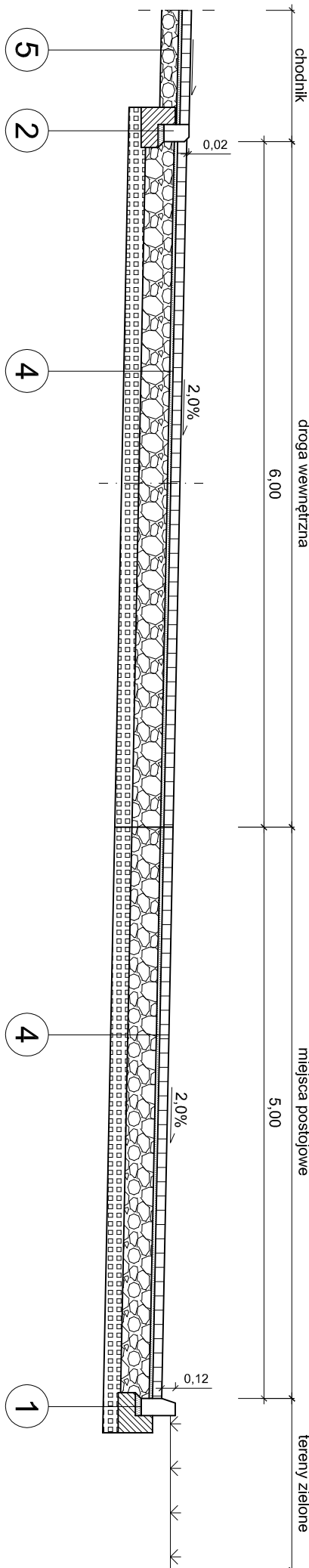
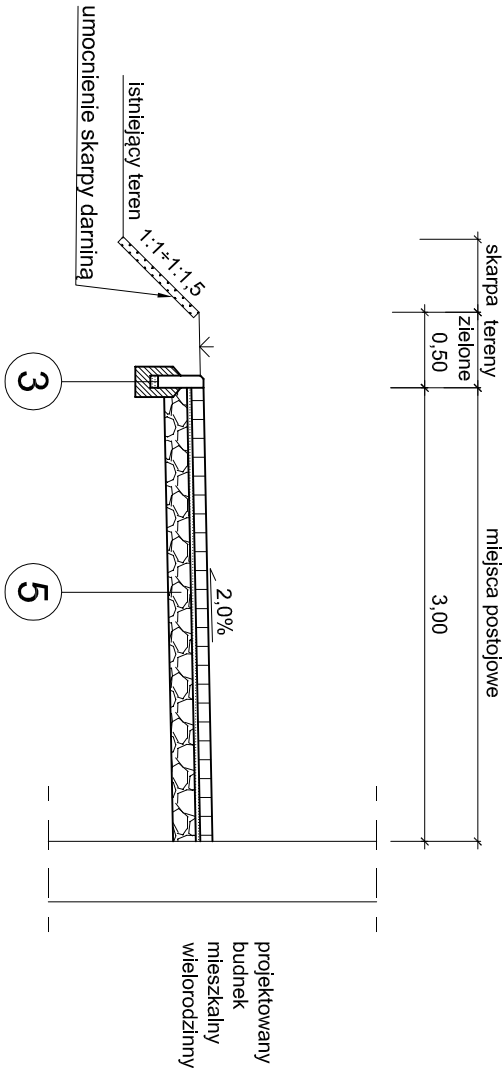


PRZEKRÓJ A-A



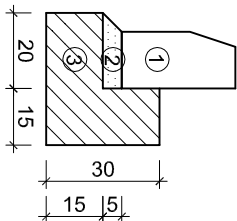
PRZEKRÓJ B-B



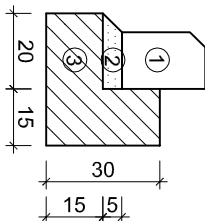
| | |
|---|--|
| 1 | krawężnik betonowy (15x30) cm na ławie betonowej z oporem (beton klasy C12/15) |
| 2 | krawężnik betonowy (15x22) cm na ławie betonowej z oporem (beton klasy C12/15) |
| 3 | obrzeże betonowe (8x30)cm na ławie betonowej |
| 4 | koszka betonowa - 8cm podsyпка cementowo-piaskowa - 3cm podbudowa z kruszywa łamanego stabilizowanego mechanicznie - 25cm warstwa odsączająca z pospółki - 15cm |
| 5 | koszka betonowa - 8cm podsyпка cementowo-piaskowa - 3cm podbudowa z kruszywa łamanego stabilizowanego mechanicznie - 15cm |

Wymiary ław pod kawężniki

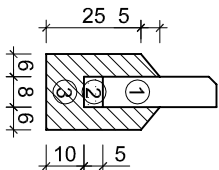
krawężnik 15x30
skala 1:20



krawężnik 15x22
skala 1:20



obrzeże 8x30
skala 1:20



MATERIAŁ Y na 1mb:

- ① Krawężnik 15x30cm - 1,0m
② Podsyпка cem. - piaskowa (1:4) - 0,008m³
③ Beton klasy C16/20 - 0,075m³

MATERIAŁ Y na 1mb:

- ① Krawężnik 15x22cm - 1,0m
② Podsyпка cem. - piaskowa (1:4) - 0,008m³
③ Beton klasy C16/20 - 0,075m³

MATERIAŁ Y na 1mb:

- ① Obrzeże 8x30 - 1,0m
② Podsyпка cem. - piaskowa (1:4) - 0,004m³
③ Beton klasy C16/20 - 0,041m³

NAZWA INWESTYCJI

BUDOWA DWÓCH BUDYNKÓW MIESZKALNYCH WIELORODZINNYCH,
PARKINGU I WIAŁTY NA ODPADY WRAZ Z INFRASTRUKTURA TOWARZYSZĄCĄ
DZIAŁKI NR EWID. 48, 49 OBRĘB 39
INWESTOR: ZGM TBS CZĘSTOCHOWA Sp. z o.o.
UL. POW 24, 42-200 CZĘSTOCHOWA

| | | | | | |
|--------|--------------|-------------------------|---------------------|--------|-------------------------------------|
| BRANŻA | | IMIĘ I NAZWISKO | NR UPRAWNIEN | PODPIS | DATA OPRACOWANIA / DATA SPRAWDZENIA |
| DROGI | PROJEKTANT | inż. Ryszard Sidorowicz | nr SLK/0096/PWOK/03 | | 04.2023 |
| | SPRAWDZAJĄCY | | | | |

BIURO ARCHITEKTONICZNE

ARCHITEKTONIKA

ARCHITEKTONIKA
ul. ORKANA 84d 42-200 CZĘSTOCHOWA
034 361 44 51 / +48 604 088 350
email: wloald.rudecki@architektonika.eu

| | | | |
|-------------------------|--------------------|------------|------|
| FAZA | PROJEKT TECHNICZNY | SKALA | 1:50 |
| NAZWA RYSUNKU | | NR RYSUNKU | |
| Przekroje konstrukcyjne | | D2 | |